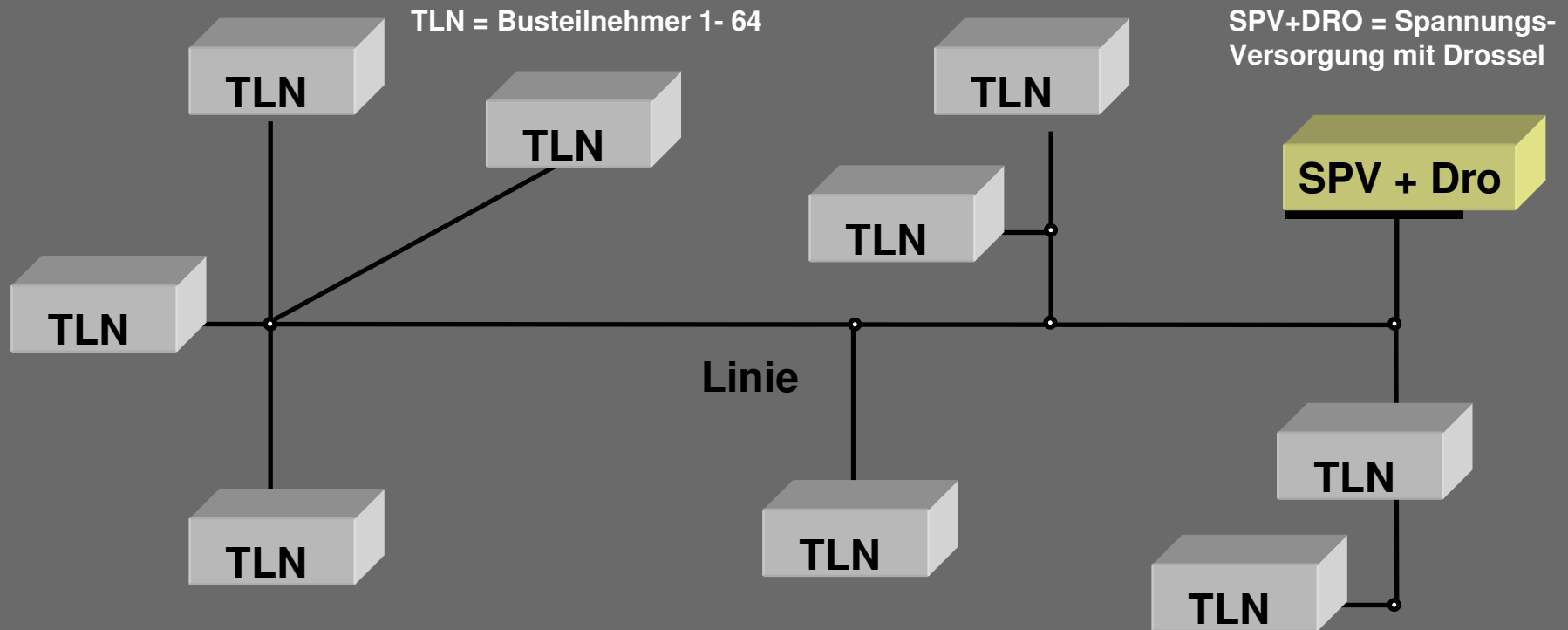


EIB Topologien

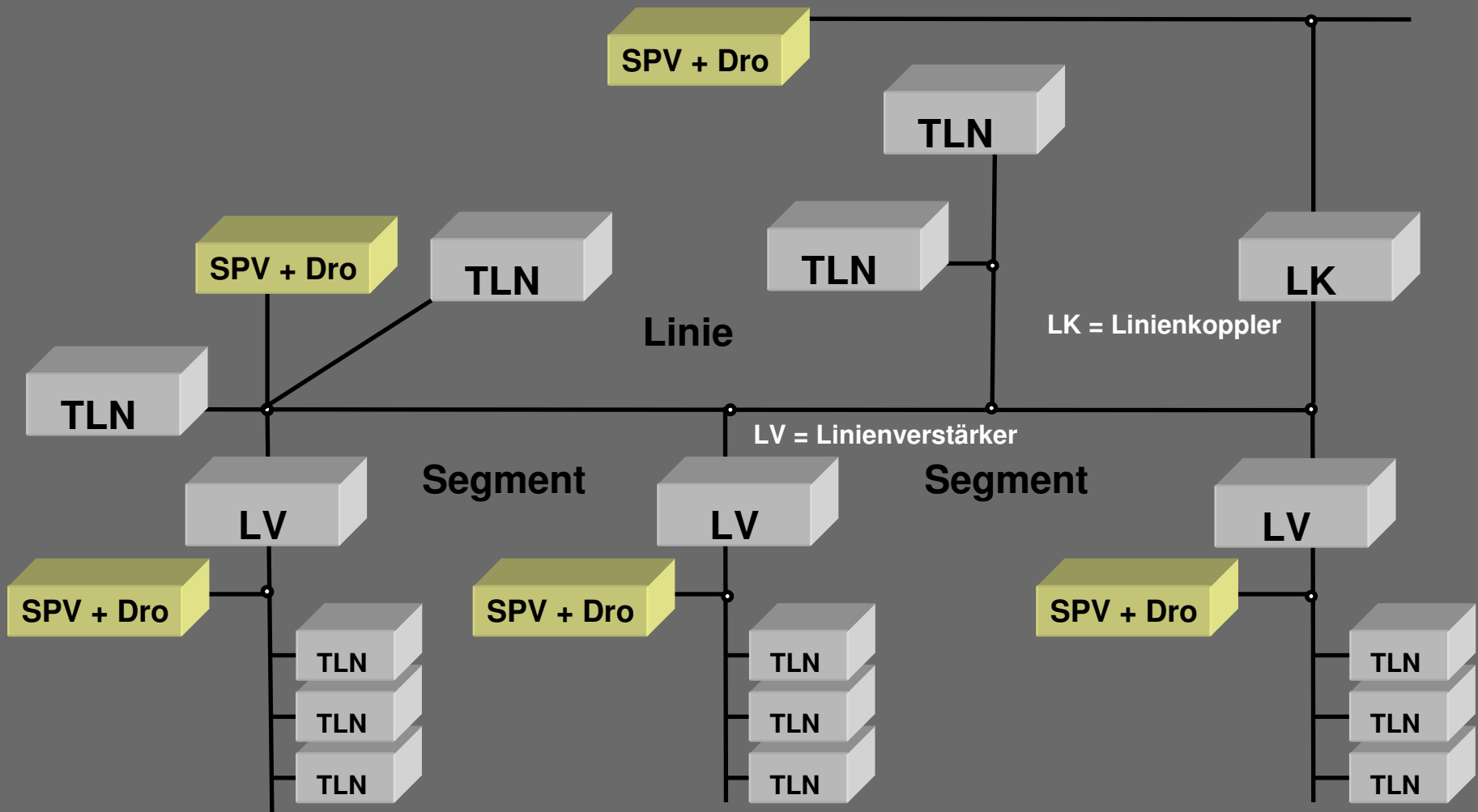
Linien

- Kleinste Installationseinheit
- Segment bestehend aus 64 Busgeräten
- Je Segment eine Spannungsversorgung mit Drossel
- Die Linie kann aus maximal 4 Segmenten bestehen
- Je weiteres Segment eine Spannungsversorgung mit Drossel
- Kopplung der „Teilsegmente“ über Linienverstärker

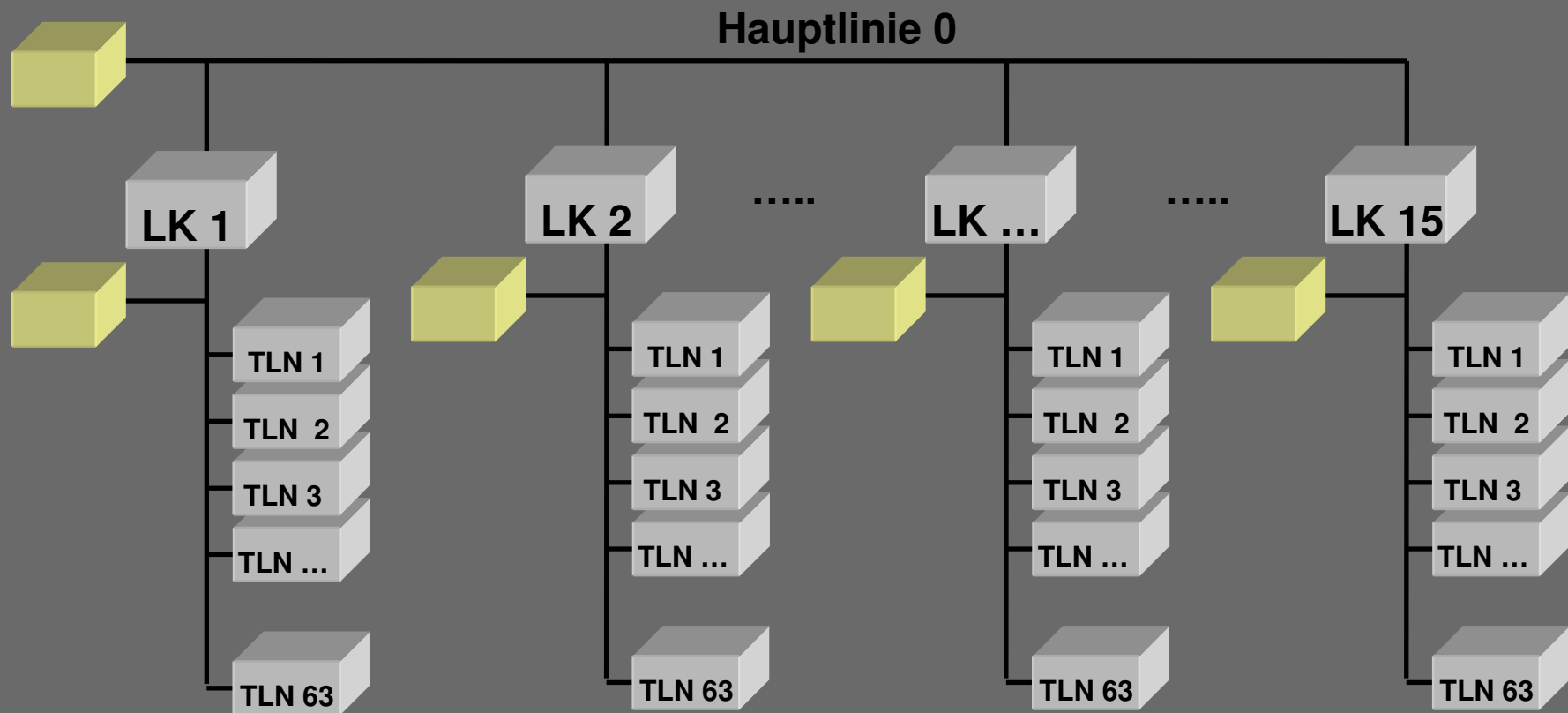
Topologie der EIB Linie



Erweiterung einer Linie mit Linienverstärkern

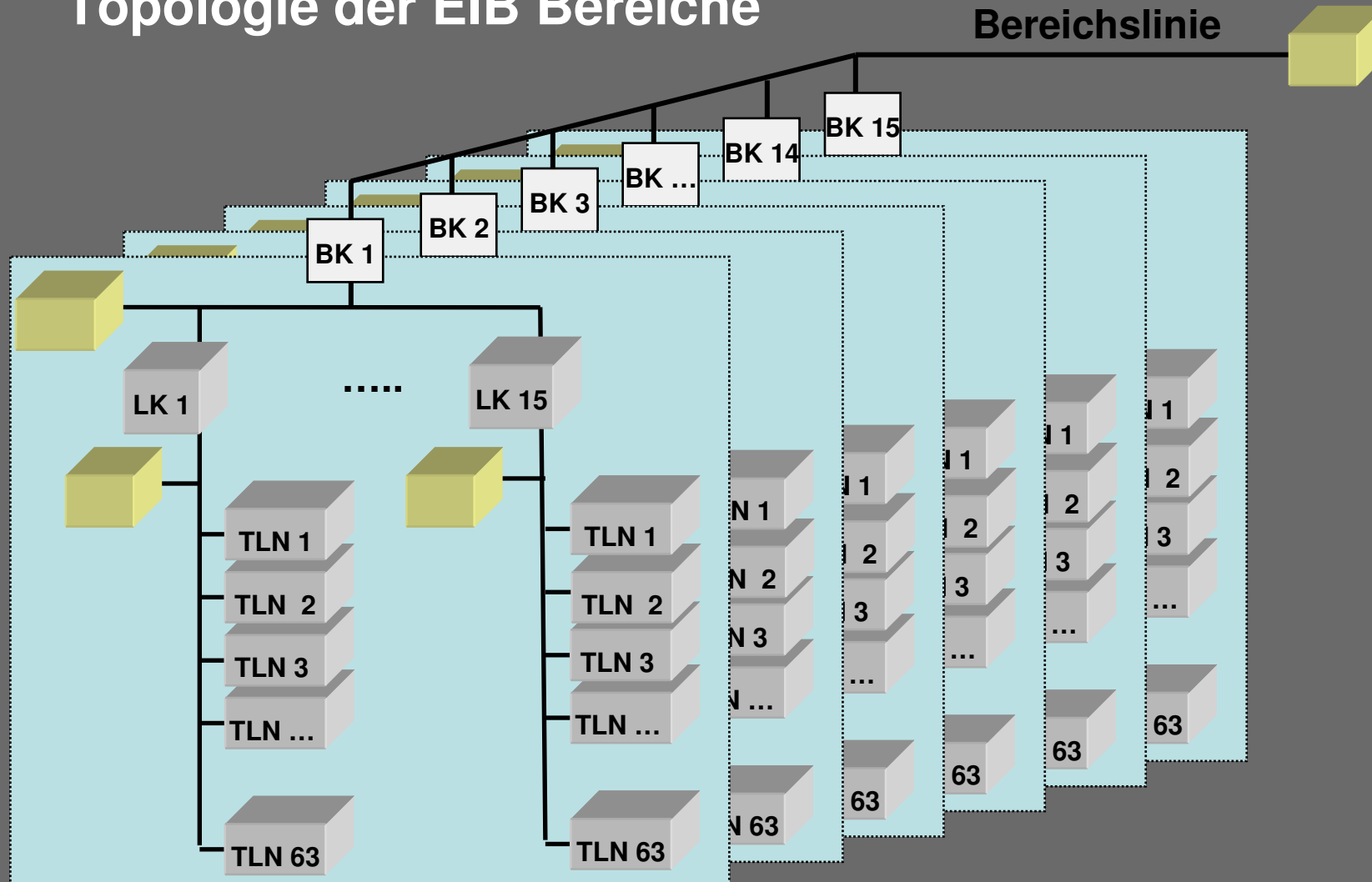


Topologie des EIB Bereich

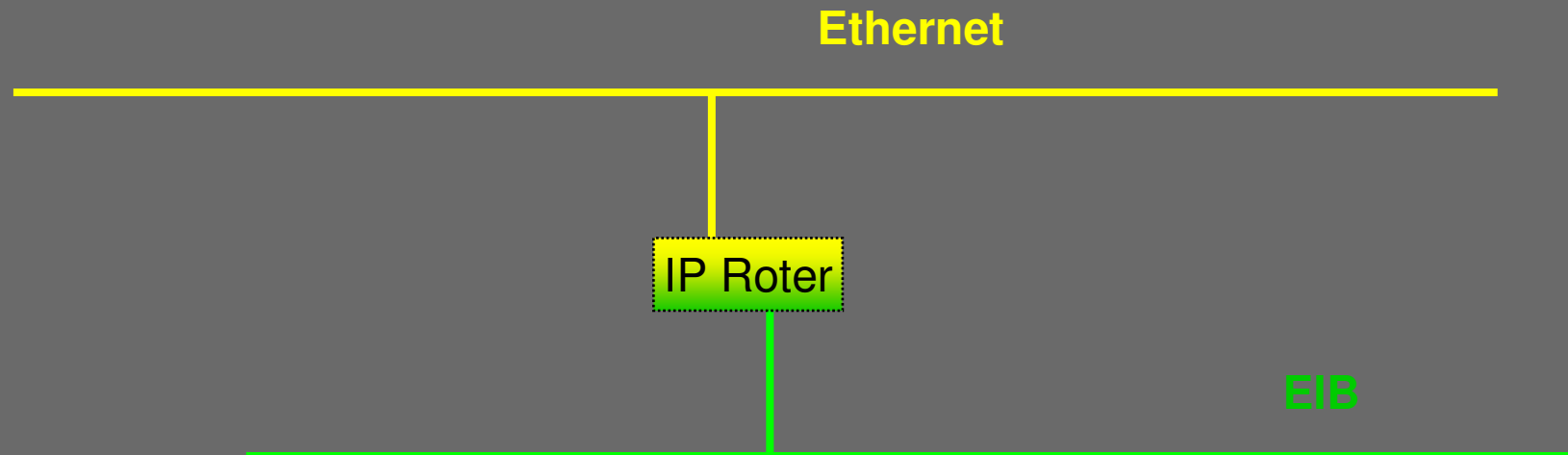


Topologie der EIB Bereiche

Bereichsline

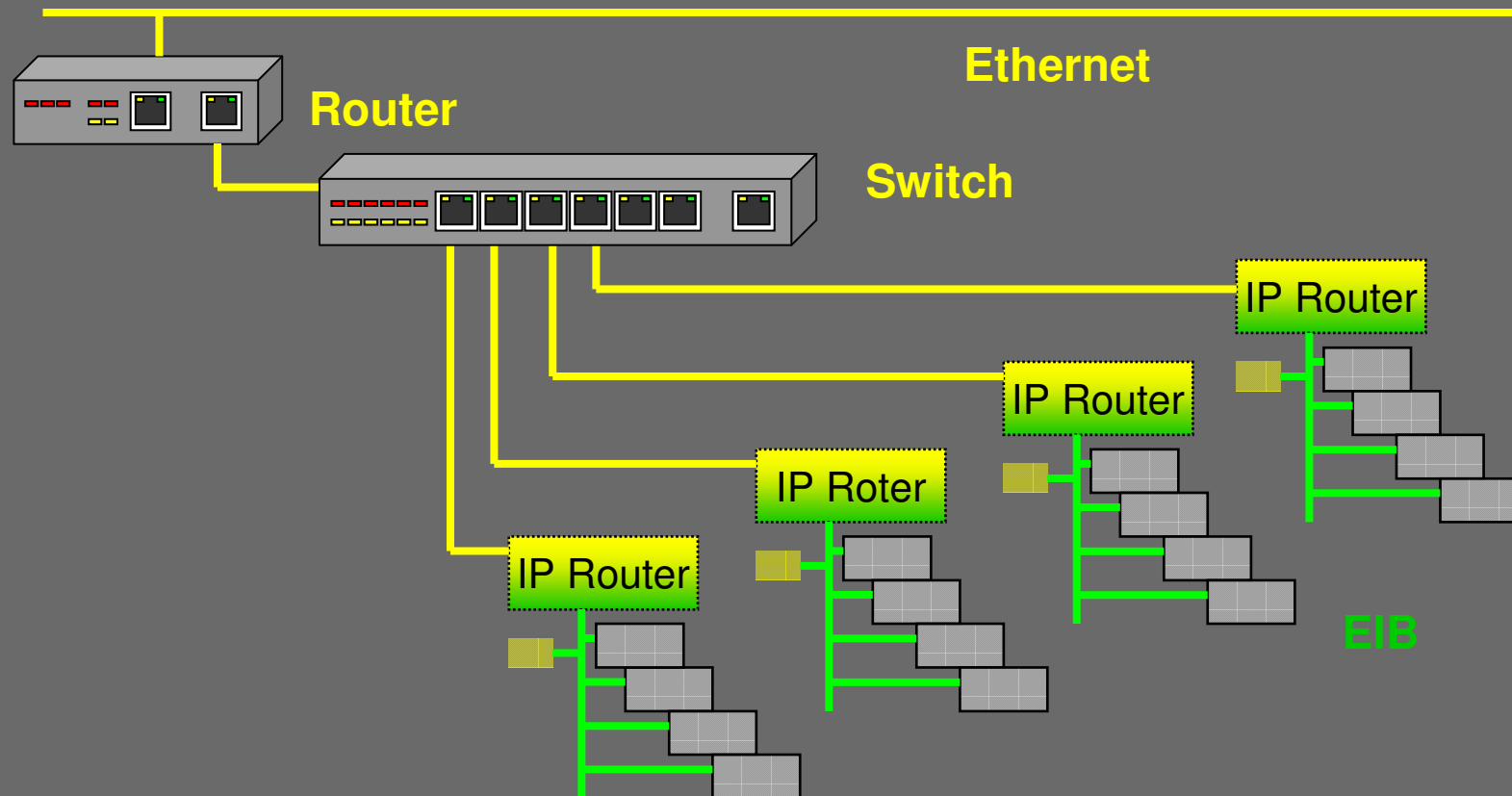


EIB über Ethernet



- Der IP - Roter übersetzt EIB-Telegramme in IP-Telegramme für Ethernet und umgekehrt

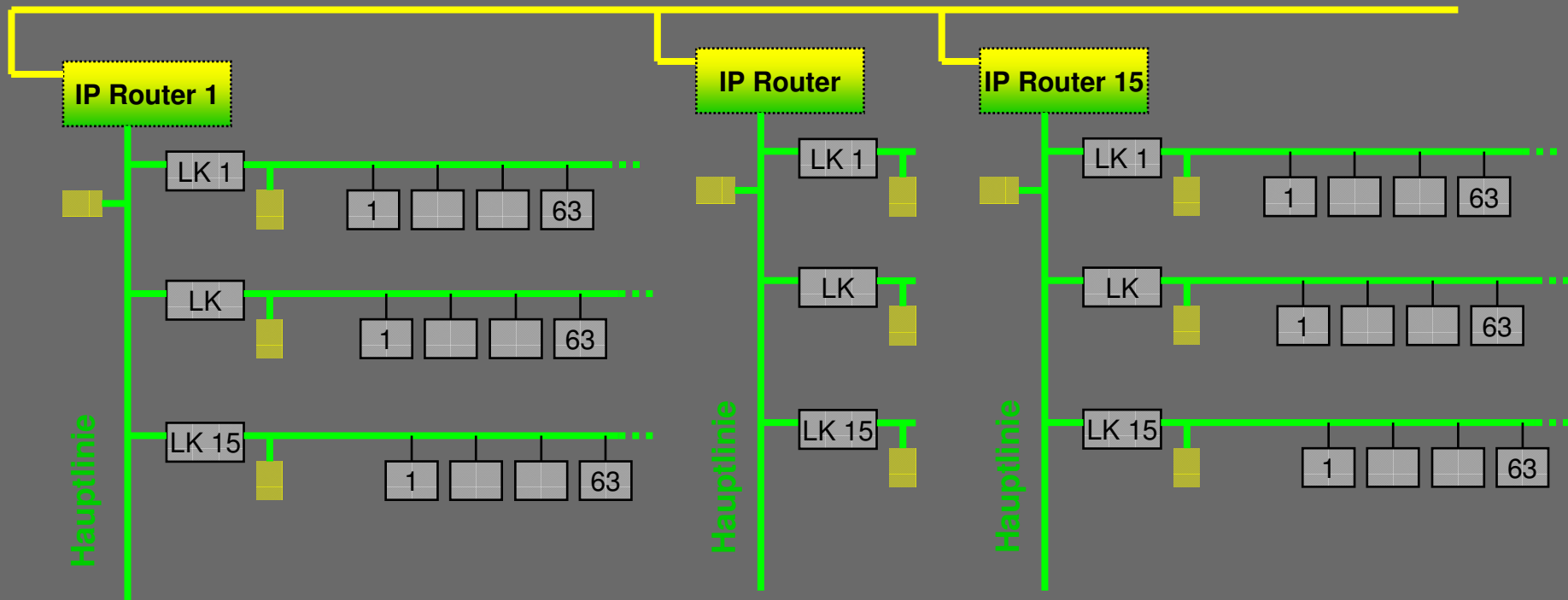
EIB – IP-Router als Linienkoppler



- IP Router als Linienkoppler: $15 \times 15 = 225$ IP-Router je ETS Projekt möglich

EIB – IP-Router als Bereichskoppler

Ethernet als „Bereichsline“



- IP Router als Bereichskoppler: 15 IP-Router je ETS Projekt möglich

Vielen Dank für Ihr Interesse

Heidemann & Schmidt GmbH
Friedhofstrasse 21
D-78333 Stockach
Telefon: +49 (0)700-47760000
Fax: +49 (0)700-47761111
E-Mail: info@buswissen.de
Web: www.buswissen.de