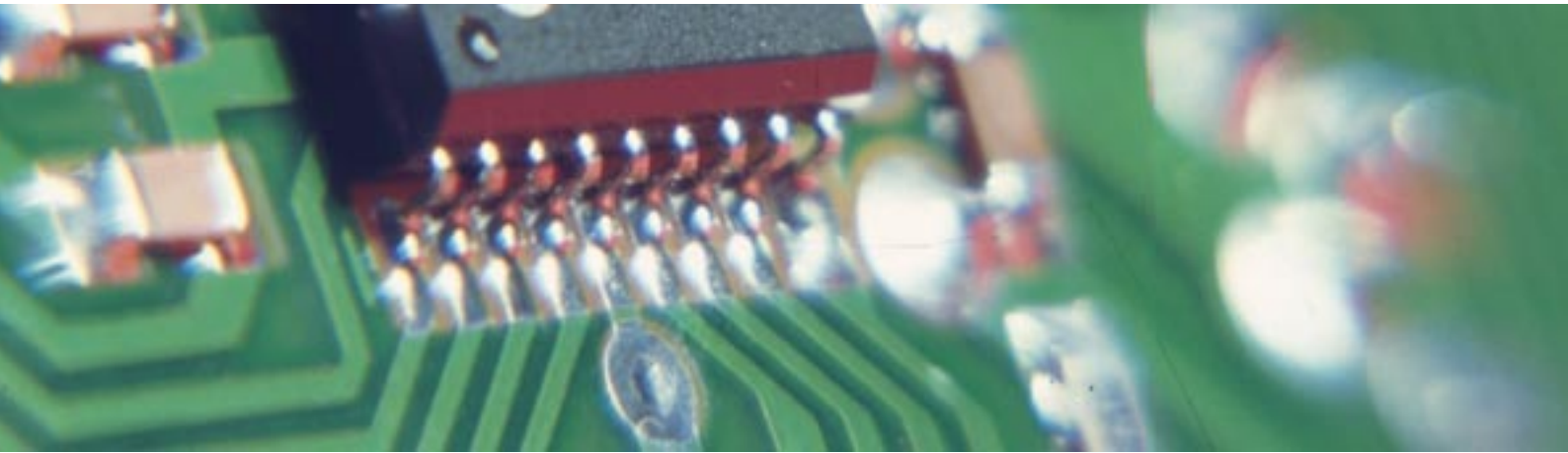


buswissen.de



**Wir lösen Ihre Probleme
mit EIB, LON und DDC!**

Wir lösen Ihre Probleme mit EIB, LON und DDC!



buswissen.de bietet Ihnen aktive Hilfe bei der Lösung von Problemen in Bussystem-Projekten an. Sie bearbeiten derzeit ein EIB-, LON- oder DDC-Projekt und haben Probleme mit fehlerhaften Telegrammen, falschen Applikationen, nicht funktionierenden Aktoren oder Sensoren etc.? Ihnen wurde eventuell sogar ein Mangel angezeigt und Sie sind aufgrund unklarer Ausschreibungen in Zugzwang hinsichtlich der Abwehr unberechtigter Mängelansprüche? Wir bieten Ihnen Hilfestellung an bei

- Fehleranalyse und Störungsbehebung
- Abwehr von Mängelansprüchen
- Sachverständigengutachten

Unser spezielles Know-how ist Gewerke übergreifend und umfasst den Bereich der Gebäudeautomation und Gebäudesystemtechnik in den Gewerken: Elektrotechnik, Heizungstechnik, Raumluftechnik, Beleuchtung, Fassadentechnik/Sonnenschutz, Mediensteuerung, RWA, Sanitärtechnik, Zutrittskontrolle, Sicherheitstechnik (Brand/Einbruch), EDV-Netzwerktechnik, Gebäudeleittechnik.

BEISPIEL: Schnittstellenprobleme zwischen LON-Netzwerk und Mediensteuerung



Im Zuge umfangreicher Sanierungen in einem Verwaltungsgebäude einer großen Bank im süddeutschen Raum wurde ein neues Automationssystem auf Basis der offenen LONWORKS-Technologie installiert. Unmittelbar nach der Erstinbetriebnahme des Systems kam es zu Fehlfunktionen in der Anlage. Die Fronten zwischen den Projektbeteiligten, dem MSR-Techniker auf der einen Seite, der ausführende Firma Medientechnik und dem Fachplaner auf der anderen Seite waren bereits verhärtet, als wir mit der Beratung zur Fehleranalyse und -beseitigung beauftragt wurden. Beide Seite hatten sich gegenseitig vorgeworfen, für die Funktionsstörungen in der Anlage verantwortlich zu sein. Die beauftragte MSR-Firma sah sich einer Flut immer neuer Mängelanzeigen des Fachplanungsbüros gegenüber.

Nach einem kurzen Einführungsgespräch mit allen Beteiligten zeigte sich, dass sich die Schwierigkeiten auf den Medienraum im Obergeschoss konzentrierten, in dem mittels LON die Beleuchtungs- und Jalousiensteuerung sowie die Raumtemperaturregelung realisiert wurden. Zusätzlich war eine Mediensteuerung eingebaut, mit dem der Beamer, die Leinwand sowie die Zuspelgeräte angesteuert wurden. Über die Mediensteuerung sollte es möglich sein, mittels Szenen auf die Beleuchtungs- und Jalousiesteuerung des Raumes

eingreifen sowie die Sollwerte der Raumtemperaturregelung anpassen zu können. Die Auslösung der Szenen führte regelmäßig zu Fehlfunktionen im LON-System. Wie sich im Verlauf des Gespräches herausstellte, waren die gewünschten Funktionen, sowie die an der Schnittstelle zu übergebenden Variablen bisher nicht schriftlich fixiert worden. In einem ersten Schritt entschieden wir daher zusammen mit allen Beteiligten, die Funktionalität der Schnittstelle im Detail abzustimmen und diese Vorgaben schriftlich festzuhalten. Im Folgenden wurden dann die Programmierung in der Mediensteuerung sowie die vorgenommene Parametrierung im Bindingtool von uns begutachtet. Zur Eingrenzung des Fehlers wurden des Weiteren die, bei Auslösung der Szenen in der Mediensteuerung gesendeten Telegramme mittels eines Protokollanalysators aufgezeichnet und ausgewertet. Durch die systematische Auswertung der Protokollaufzeichnungen konnte festgestellt werden, dass die vom Gateway der Mediensteuerung gesendeten Netzwerkvariablen falsch bzw. unvollständig an das LON-Netz übergeben wurden. Dies führte zu den bemängelten Fehlfunktionen im Automationsnetz.

Es wurden daraufhin von uns gemeinsam mit dem MSR-Techniker und dem Inbetriebnahmetechniker der Mediensteuerung die zur Erreichung



der gewünschten Funktionalitäten erforderlichen Variablen im Einzelnen spezifiziert, d.h. Festlegung des Variablentyps und der gesendeten Werte. Anschließend wurden die Änderungen in beiden Systemen übernommen. Nach Abschluss der Anpassungsarbeiten wurden unter unserer Regie alle Funktionen ausführlich getestet. Im Rahmen dieser Tests mussten noch einige kleinere Anpassungen an der Programmierung der Mediensteuerung durchgeführt werden. Am Ende nur eines Tages konnte dann gemeinsam festgestellt werden, dass alle Funktionen gemäß den Vorgaben funktionierten und auch der Kunde mit der Lösung sehr zufrieden war.

Wenn Sie mit ähnlichen oder auch ganz anders gelagerten Problemen in Projekten mit Bussystemen wie LON und EIB zu kämpfen haben, nehmen Sie bitte mit uns Kontakt auf. Wir können bestimmt auch Ihnen helfen, Zeit und Kosten für die Fehleranalyse und Störungsbehebung zu minimieren und unnötige Auseinandersetzungen mit anderen Gewerken oder Fachplanern zu vermeiden.

Rufen Sie uns an oder senden Sie eine E-Mail. Ihr Ansprechpartner ist Achim Heidemann.



Heidemann & Schmidt GmbH

Friedhofstrasse 21
D-78333 Stockach

Telefon +49 (0) 700 - 47760000

Telefax +49 (0) 700 - 47761111

E-Mail info@buswissen.de

www.buswissen.de